

Relevant

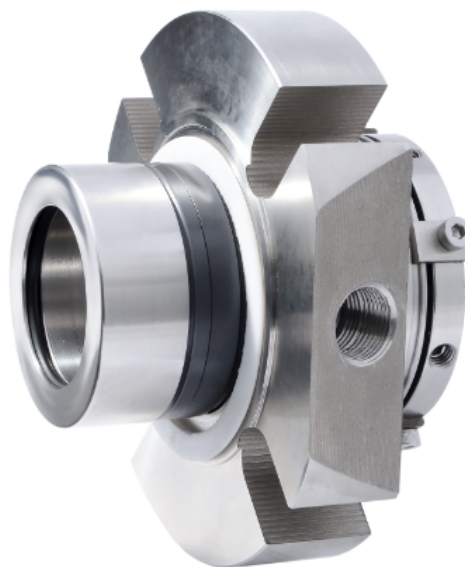
SEALING SOLUTIONS

RS-CARTEX

Картриджные уплотнения типа RS-Cartex это серия одинарных и двойных механически и гидравлически сбалансированных уплотнений независимого направления вращения, применяемых в сальниковых камерах центробежных насосов широкой области эксплуатации - очистка сточных вод, энергетическая, металлургическая, целлюлозно-бумажная, фармацевтическая и химическая промышленность. Благодаря надежной конструкции, эти торцевые уплотнения подходят для эксплуатации на оборудовании, где возможны внезапные изменения давления, а картриджное исполнение позволяет установить это торцевое уплотнение не прилагая лишних усилий. Серия картриджных уплотнений типа RS-Cartex идеально подходит в качестве замены сальниковой набивки.

Конструктивные особенности

1. **Компенсирующее кольцо находится внутри фланца, а эластомерные кольца защищают пружины со стороны среды** - гарантия отсутствия контакта пружин с перекачиваемым продуктом, что предотвращает коррозию пружин.
2. **Оптимизированная с помощью компьютера ширина и балансировка пар трения** обеспечивают максимальную стабильность отслеживания динамики торца при минимальном тепловыделении.
3. **Конструкция седла допускает значительное расширение О-образного кольца**, возникающее вследствие высокой температуры или коррозионного воздействия.



Для получения детальной информации по данному типу уплотнений просьба обращаться в отдел продаж.